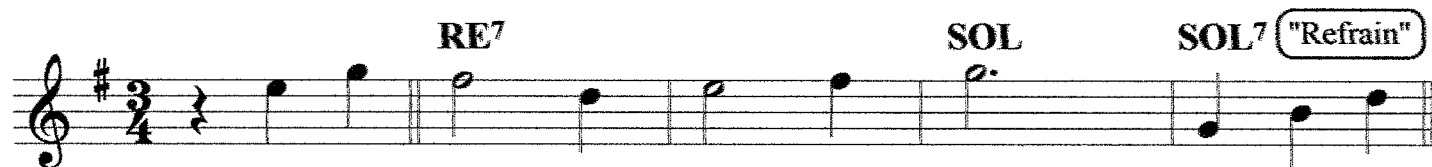


NAISSANCE D'UNE CHANSON

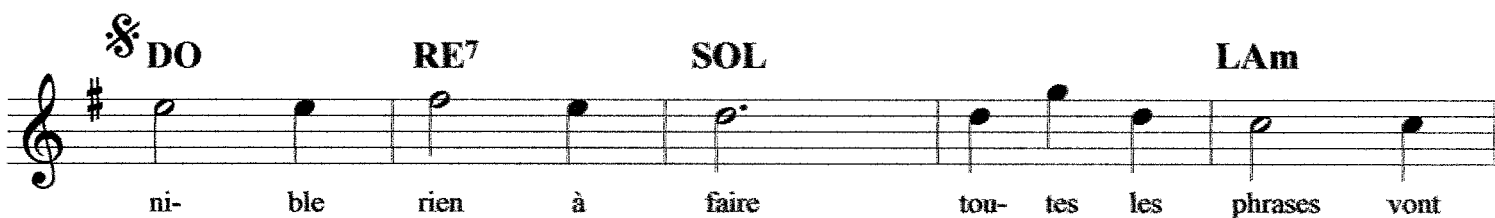
(Valse)

Paroles de:
Jacqueline SANCHEZ

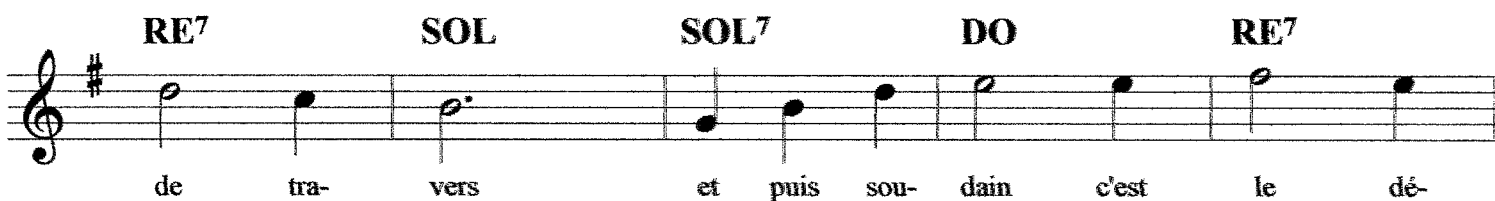
Musique de:
Thierry MONICAULT



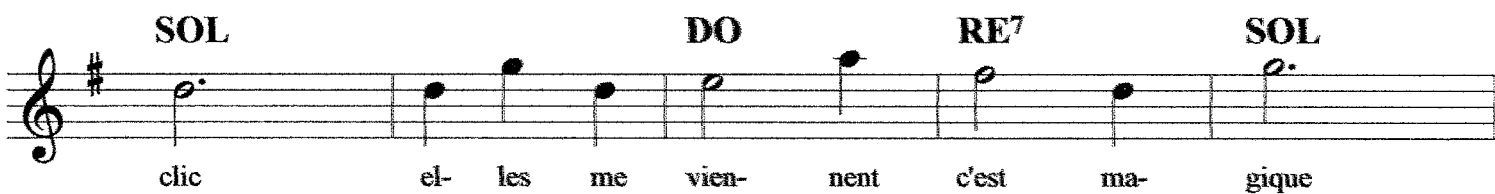
Que c'est pé-



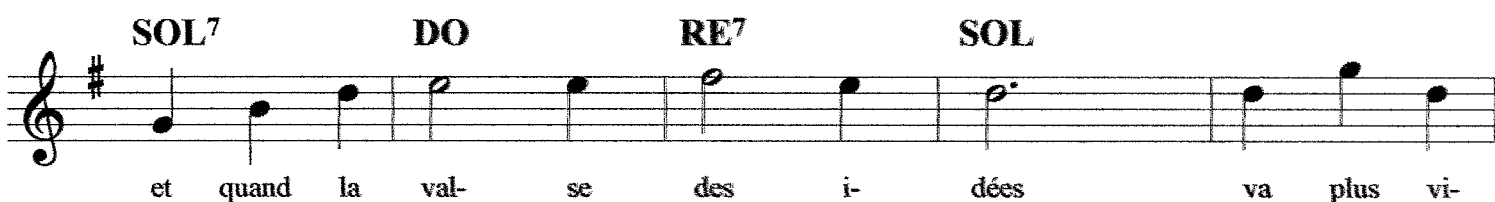
ni- ble rien à faire tou- tes les phrases vont



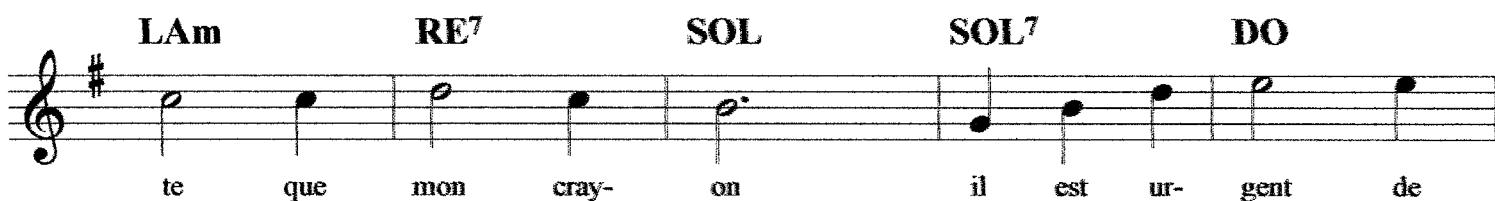
de tra- vers et puis sou- dain c'est le dé-



clic el- les me vien- nent c'est ma- gique



et quand la val- se des i- dées va plus vi-



te que mon cray- on il est ur- gent de



les no- ter si- non aus- si- tôt elles s'en

SOL

"Couplet"

DO

vont Le vent souffle dans les branches
A- près sou- bien sûr vient le doute

RE⁷

SOL

je ces les mots vois trouv'- se ront- ba- ils lan- un cer air le ciel sembl'

LAm

RE⁷

est tien- gris dront- ce ils di- la manche route la pluie ne vas,
pour ètr' chan- tés

SOL

SOL⁷

DO

pas sans tar- fron- der tière au- et jour- par- d'hui j'es- saie mots en- me

RE⁷

SOL

core fuient de quel- ter- ques mi- fois ner c'est cett' chan- son,
d'un seul trait

SOL⁷

DO

mais j'ai- les me- mots s'é- chapp'nt a- tre lors celle dans une pour-

RE⁷

SOL

SOL⁷

au- rait tre me di- l'ex- rec- pli- tion quer Que c'est pé-
Que c'est pé-